

PLU

- Plan Local d'Urbanisme -

SIVU DE

LA PLAINE DE LA SAUER ET DU SELTZBACH

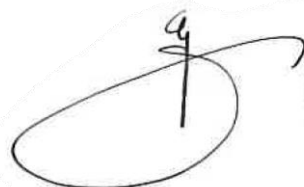
COMMUNES DE

BUHL – CROETTWILLER – KESSELDORF – NIEDERROEDERN –
SCHAFFHOUSE-PRES-SELTZ – SIEGEN – TRIMBACH - WINTZENBACH

EXTRAITS DES ORIENTATIONS D'AMENAGEMENT

Modification n°4 ENQUETE PUBLIQUE

VU POUR ETRE ANNEXE A L'ARRETE DU 12/09/2022
A SCHAFFHOUSE-PRES-SELTZ



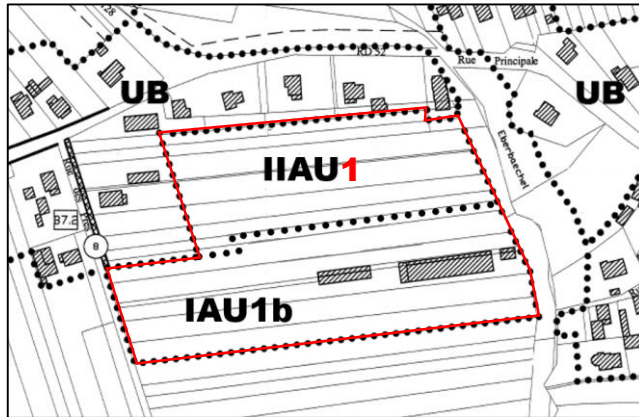
LE PRESIDENT



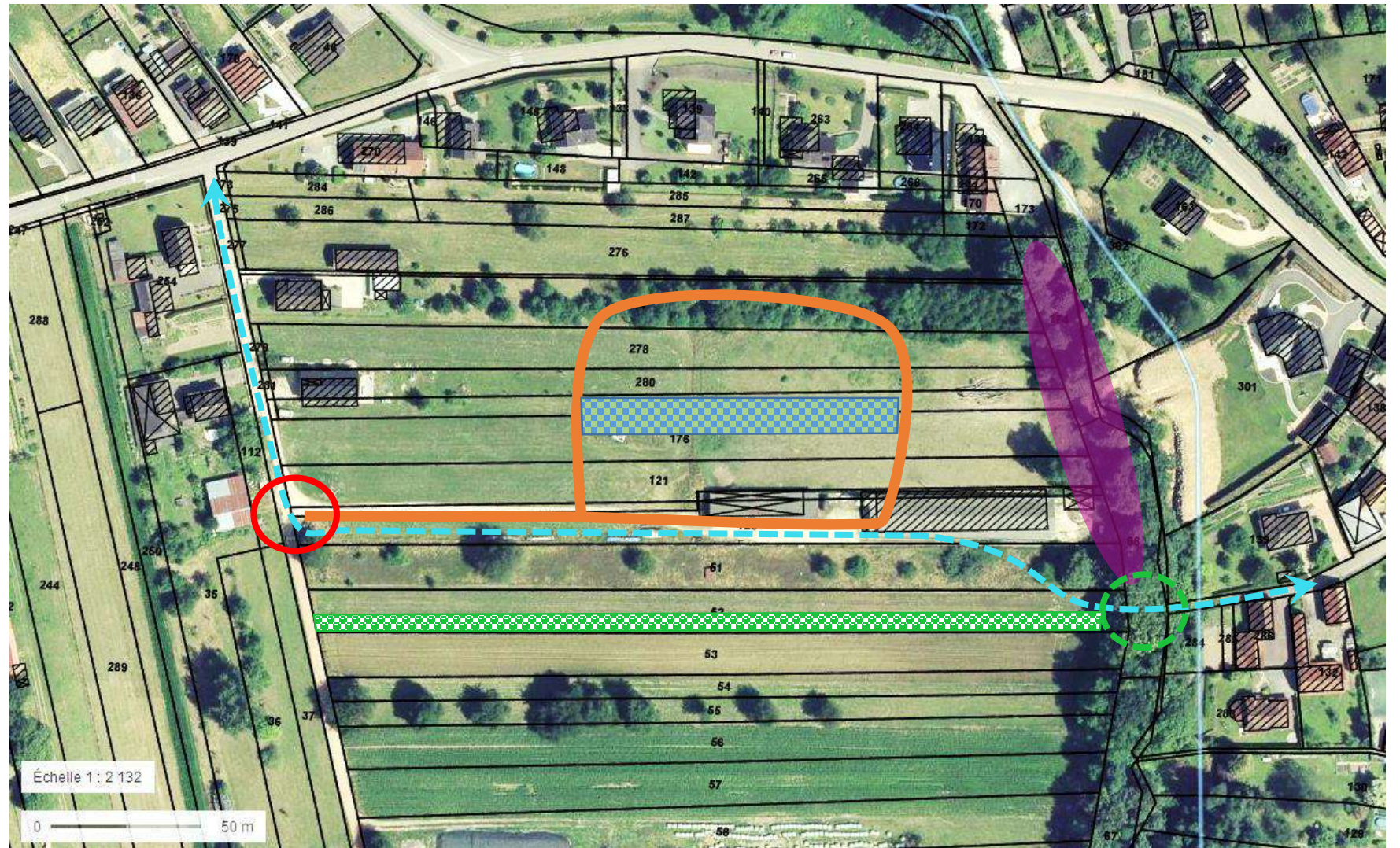
Philippe GIRAUD



atip
AGENCE
TERRITORIALE
INGENIERIE
PUBLIQUE



Périmètre de l'OAP spécifique



Orientations en matière d'aménagement :

- Cheminement piétons et cycles à créer éventuellement partagé avec la voirie
- Voie de desserte routière du lotissement
- Accès principal au lotissement
- Accès en liaison douce au centre du village
- Espace mixte – plantations, cheminements, aménagements de loisirs
Aménagements de loisirs en bordure de la ripisylve
- Transitions paysagères à créer
- Aménagements de loisirs en bordure de la ripisylve

Orientations sur la densité et la mixité :

La densité minimale à respecter sera de 15 logements à l'hectare

La part de logements en collectif et/ou en individuel dense sera à minima de 30%.